

FLEXIBLE RAUMPLANUNG IN NATÜRLICHER ATMOSPHERE

Das VARIOhaus





Lichtdurchfluteter, offener Lebensraum mit Wohn- und Essbereich, veranschaulichende Darstellung des Illustrators

Komplett wohnfertige Ausstattung inklusive:

- Raumhöhe EG 2,70 m | OG 2,60 m
- massiv und werthaltig aus Kalksandstein-Mauerwerk mit Wärmedämmung gefertigt, verputzte Fassade
- Haustür und Fensterrahmen aus Holz
- elektrisch betriebene Leichtmetall-Raffstores mit pulverbeschichteten Alu-Lamellen an den großflächigen Glasfronten
- Mosaikparkett Eiche massiv und Fliesen
- Malervlies mit weißem Dispersionsanstrich
- Brennwerttherme in Kombination mit Solarthermie-Anlage zur Warmwasserbereitung und Heizungsunterstützung
- Fußbodenheizung im EG und OG

Ganz viel Licht. Egal auf welcher Ebene man ist, die Transparenz – auch dank Luftraum – fällt sofort ins Auge. Beispielbilder Referenzobjekt



DAS VARIOHAUS. FLEXIBLE RAUMPLANUNG IN NATÜRLICHER ATMOSPHÄRE

Das VARIOhaus, eine Variante des Naturhauses, bietet großzügigen und modernen Wohnraum für Menschen mit flexibler Lebensplanung. Es wächst mit und lässt sich an die individuellen, sich ändernden Bedürfnisse anpassen. Klare Linien und eine reduzierte Formensprache definieren den Baukörper. Die Komposition aus Fensterelementen und weißen Wandflächen lässt das VARIOhaus offen und leicht wirken.

Beim Eintritt öffnet sich dank raumhoher Verglasung ein großer, lichtdurchfluteter Lebensraum mit Wohn- und Essbereich, der über die Terrasse fast nahtlos in den Garten übergeht.

Die freistehende Treppe trennt die offene Küche vom Wohnbereich, ohne die Sichtachsen zu stören. Der zweigeschossige Luftraum mit Galerie macht das Haus in seiner gesamten Höhe von 5,60 m besonders intensiv erlebbar. Zurückhaltende Materialien bestimmen die klare Linie des Hauses und unterstreichen das Lichtspiel in den Räumen. Die flexible Raumgestaltung lässt sich je nach Bedarf variieren: wahlweise zwei Schlafzimmer, bei Bedarf auch mit Ankleide, und eine offene großzügige Spiel- oder Arbeitsgalerie oder bei Familienzuwachs drei Schlafzimmer. Eine Aufstockung um eine weitere Etage ist ebenfalls möglich.

DATEN

Grundfläche: ca. 87 m²
 Wohnfläche: ca. 131 m²
 BGF: ca. 175 m²
 BRI: ca. 578 m³

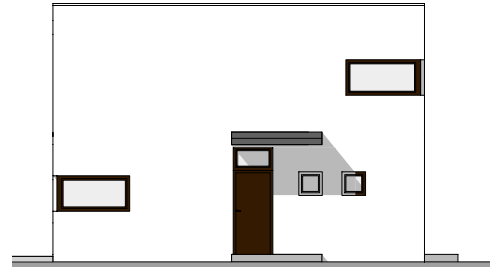
WOHNFLÄCHE

Erdgeschoss

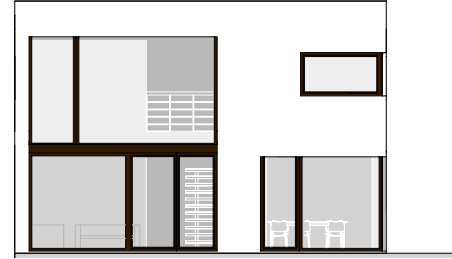
Wohnen/Essen	34,25 m ²
Diele	11,25 m ²
Küche	9,00 m ²
HW-/Abstellraum	5,75 m ²
Arbeiten/Gast	7,50 m ²
Bad	2,50 m ²

Obergeschoss

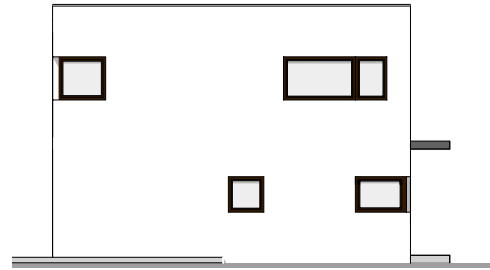
Schlafen mit Ankleide	18,00 m ²
Zimmer 1	11,25 m ²
Zimmer 2	13,00 m ²
Bad	8,00 m ²
Flur mit Abstellraum	10,00 m ²



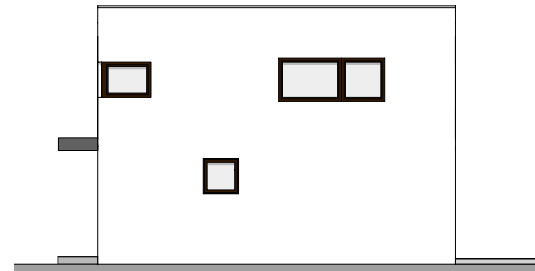
Ansicht Straßenseite



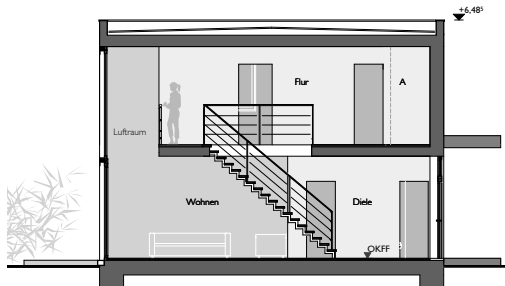
Ansicht Gartenseite



Seitenansicht

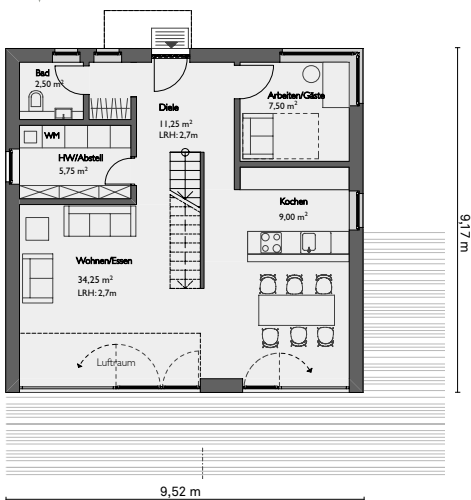


Seitenansicht

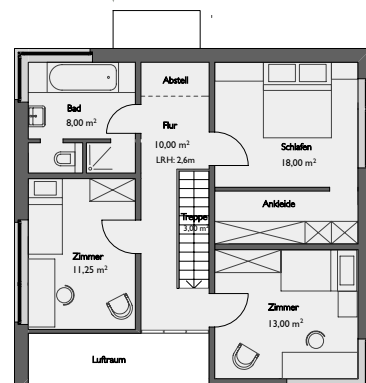


Querschnitt

Erdgeschoss



Obergeschoss



Vertrauen erleben

DIE SÜDHAUSBAU BAUART GMBH

Innovative Bau- und Lebensart – außergewöhnliche Architektenhäuser in der Formensprache der Zeit

Die Südhausbau Bauart GmbH bietet zukünftigen Bauherren die Umsetzung ihrer Hauspläne von der Planung mit Architekten bis zur Fertigstellung aus einer Hand an. Die Südhausbau Bauart wird von der Philosophie geleitet, den Kunden eine Hausplanung auf höchstem Niveau zu bieten und dabei den individuellen Wünschen Raum zu geben. Von der Entwurfsplanung über die Baugenehmigung bis hin zur Ausführung begleitet den Kunden ein namhafter, von der Südhausbau unabhängiger, eigenständiger Architekt. Dies gewährleistet eine präzise Hausplanung sowie Kosten- und Zeitsicherheit bei garantierter Qualität, damit das Ergebnis zum Anspruch der Südhausbau passt: einzigartig, anspruchsvoll und repräsentativ, eben eine innovative Bau- und Lebensart.

Unsere Leistungen im Überblick

- Architektenleistungen
- Bauleitung | Bauüberwachung durch erfahrene Bauleiter
- TÜV-Zertifizierung und Luftdichtigkeitsmessung zur zusätzlichen Qualitätssicherung
- Festpreisgarantie für Ihre finanzielle Sicherheit
- Bauzeitgarantie für Ihre Planungssicherheit
- komplett wohnfertige Ausstattung ist bei uns Standard

Die Südhausbau Bauart GmbH gehört zur renommierten Südhausbau-Gruppe mit Stammsitz in München. Gegründet 1936, ist Südhausbau eines der ältesten Wohnungsbauunternehmen in Bayern und zählt heute zu den Vorreitern zukunftsorientierter Architektur. Wohnungsbau, Vermietung, Immobilienverwaltung – in über 70 Jahren hat Südhausbau rund 20.000 Wohnungen und Eigenheime errichtet und damit für mehr als 50.000 Menschen Wohnraum geschaffen. Der Name Südhausbau steht dabei für sorgfältige Standortauswahl, hochwertige energieoptimierte Bebauung und engagierte Professionalität in der Objektbetreuung.

ANNE LAMPEN ARCHITEKTEN

Raum bedeutet Erfahrung, Erfahrung definiert Individualität. Jeder Mensch braucht sein ganz persönliches Maß an Geborgenheit und Großzügigkeit im Raum – Rückzug und Öffentlichkeit sind die Pole einer flexiblen, harmonischen Raumkonzeption. Klare Konturen, zeitlose Ästhetik, die offene Beziehung zwischen innen und außen, das Spiel mit Lichteinfällen und Sichtachsen kennzeichnen die Architektur von Anne Lampen.

SÜDHAUSBAU BAUART GMBH

Park Spreti | Graf-Spreti-Straße 21
15366 Neuenhagen bei Berlin
T 03342 15 88 50-0 | F 03342 15 88 50-9

info@suedhausbau-bauart.de
www.suedhausbau-bauart.de
www.park-spreti.de

Die im vorliegenden Flyer dargestellten Grundrisse, Fassaden und Angaben entsprechen dem Stand der Entwurfsplanung. Im Rahmen der Genehmigungs-, Ausführungs- und Detailplanung können aufgrund bautechnischer Erfordernisse oder behördlicher Auflagen Änderungen gegenüber dieser Planung möglich sein. Für die Ausstattung ist die Baubeschreibung maßgebend, nicht die Abbildungen, verbale Erläuterungen oder die zeichnerische Darstellung in den Grundrissen. Die Grundrisse sind nicht zur Maßabnahme für die Möblierung geeignet. Die zeichnerische Darstellung der Perspektiven und Fassaden sowie deren Farbgestaltung geben die Sicht des Illustrators wieder und sind deshalb nicht verbindlich. Die Fotos können Sonderausstattungen enthalten. Entwurf urheberrechtlich geschützt © 2009 Anne Lampen Architekten