

ÖKOLOGIE TRIFFT MODERNE BAUKUNST

Die PassivhausVilla





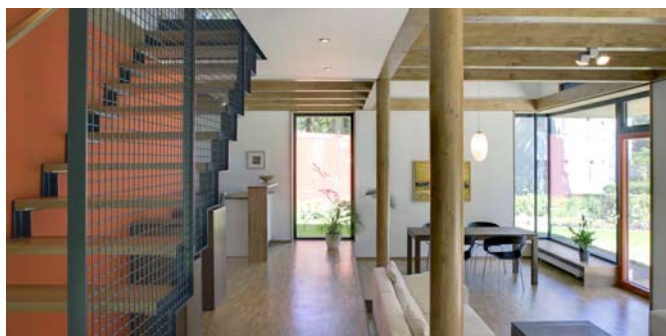
Die PassivhausVilla

Komplett wohnfertige Ausstattung inklusive:

- Raumhöhe EG 2,60/2,90 m | OG 2,50 m
- Zertifizierung durch Passivhausdienstleistungsgesellschaft mbH Darmstadt als Passivhaus mit max. Heizwärmebedarf von 15 kWh/m² pro Jahr
- ökologische Bauweise als Holzständerkonstruktion
- Haustür und Fensterrahmen aus Holz
- Verschattung durch auskragende Veranda
- Mosaikparkett Eiche und keramischer Boden-/Wandbelag
- Malervlies mit weißem Dispersionsanstrich
- Komfortlüftung mit Wärmerückgewinnung
- Gastherme als Brennwerttechnik mit 155 l Warmwasserspeicher

DIE PASSIVHAUSVILLA. ÖKOLOGIE TRIFFT MODERNE BAUKUNST

Die PassivhausVilla vereint Design und gesunden Wohnkomfort mit ökologischer Bauweise und Passivhaus-Standard. Sie überzeugt durch Nachhaltigkeit: Hoher Wohnkomfort wird mit niedrigem Energieverbrauch verknüpft und trägt so zum Klimaschutz bei. Durch die passive Nutzung von Sonnenenergie und internen Wärmegewinnen werden die Heizkosten um etwa 75 Prozent gesenkt und der CO₂-Ausstoß ebenso um 75 Prozent verringert. Technisch realisiert wird diese Effizienz durch eine sehr gut wärmedämmte sowie luftdichte und wärmebrückenfreie Gebäudehülle sowie eine hocheffiziente Lüftungsanlage mit Wärmerückgewinnung als Komfortlüftung, die ganzjährig für frische Luft in allen Räumen sorgt. Die Fassadenoberfläche wird mit Lärchenholz sowie Fassadenplatten verkleidet, wodurch der kubische Baukörper eine spannende Dynamik erhält. Die moderne Villa überzeugt durch größtmögliche Offenheit und bietet dennoch private Rückzugsmöglichkeiten. Raumhohe Verglasungen mit Zugang zur Veranda und in den Garten schaffen einen fließenden Übergang zur Natur. Konzipiert ist die PassivhausVilla in zwei Grundvarianten: mit fünf Zimmern auf ca. 152 m² oder mit Luftraum und Galerie sowie drei Zimmern auf ca. 144 m² Wohnfläche.



DATEN

Grundfläche: 121 m²

Wohnfläche Variante ohne Luftraum: 152,54 m²

Wohnfläche Variante mit Luftraum: 144,35 m² (o. Abb.)

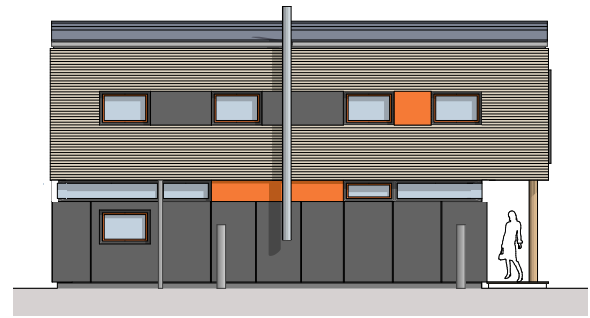
WOHNFLÄCHE

Erdgeschoss

Wohnen, Essen	34,11 m ²
Küche	14,44 m ²
Diele	8,26 m ²
Garderobe	7,28 m ²
WC	2,71 m ²

Obergeschoss

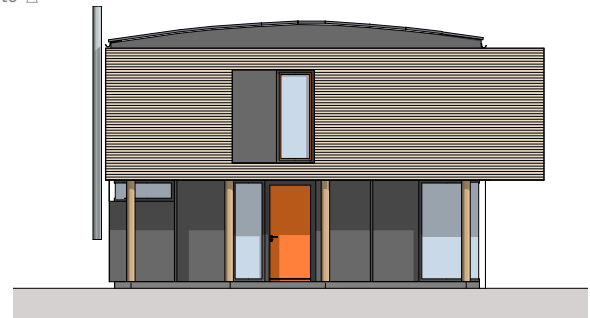
Zimmer 1	13,07 m ²
Zimmer 2	13,07 m ²
Schlafen/Ankleide	24,02 m ²
Galerie	17,62 m ²
Bad	10,86 m ²
Veranda (14,20 m ²)	7,10 m ²



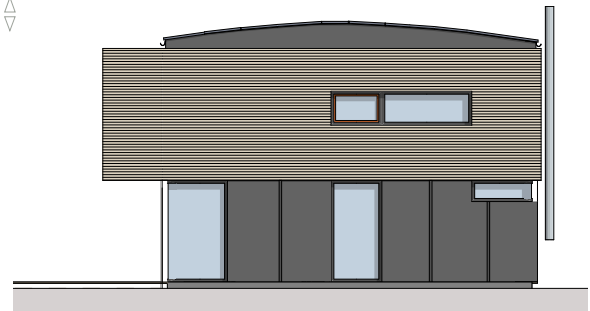
Ansicht Straßenseite Δ



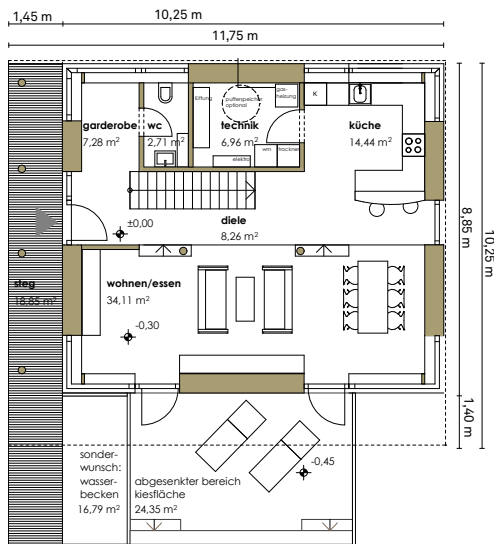
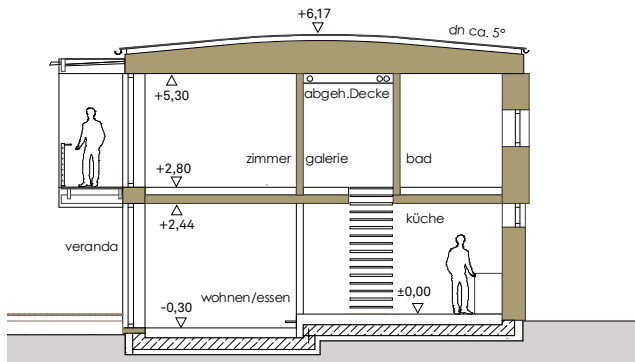
Ansicht Gartenseite Δ



Seitenansichten Δ

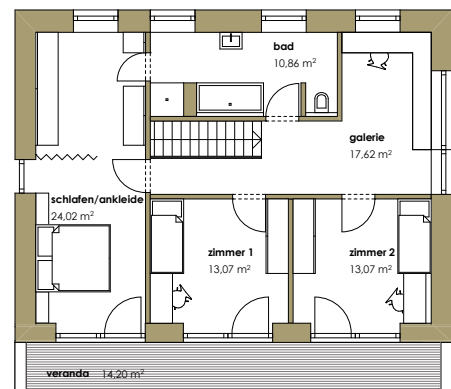


◀ Querschnitt



◀ Erdgeschoss

Obergeschoss ▶



Vertrauen erleben

DIE SÜDHAUSBAU BAUART GMBH

Innovative Bau- und Lebensart –

außergewöhnliche Architektenhäuser in der Formensprache der Zeit

Die Südhausbau Bauart GmbH bietet zukünftigen Bauherren die Umsetzung ihrer Hauspläne von der Planung mit Architekten bis zur Fertigstellung aus einer Hand an. Die Südhausbau Bauart wird von der Philosophie geleitet, den Kunden eine Hausplanung auf höchstem Niveau zu bieten und dabei den individuellen Wünschen Raum zu geben. Von der Entwurfsplanung über die Baugenehmigung bis hin zur Ausführung begleitet den Kunden ein namhafter, von der Südhausbau unabhängiger, eigenständiger Architekt. Dies gewährleistet eine präzise Hausplanung sowie Kosten- und Zeitsicherheit bei garantierter Qualität, damit das Ergebnis zum Anspruch der Südhausbau passt: einzigartig, anspruchsvoll und repräsentativ, eben eine innovative Bau- und Lebensart.

Unsere Leistungen im Überblick

- Architektenleistungen
- Bauleitung | Bauüberwachung durch erfahrene Bauleiter
- TÜV-Zertifizierung und Luftdichtigkeitsmessung zur zusätzlichen Qualitätssicherung
- Festpreisgarantie für Ihre finanzielle Sicherheit
- Bauzeitgarantie für Ihre Planungssicherheit
- komplett wohnfertige Ausstattung ist bei uns Standard

Die Südhausbau Bauart GmbH gehört zur renommierten Südhausbau-Gruppe mit Stammsitz in München. Gegründet 1936, ist Südhausbau eines der ältesten Wohnungsbauunternehmen in Bayern und zählt heute zu den Vorreitern zukunftsorientierter Architektur. Wohnungsbau, Vermietung, Immobilienverwaltung – in über 70 Jahren hat Südhausbau rund 20.000 Wohnungen und Eigenheime errichtet und damit für mehr als 50.000 Menschen Wohnraum geschaffen. Der Name Südhausbau steht dabei für sorgfältige Standortauswahl, hochwertige energieoptimierte Bebauung und engagierte Professionalität in der Objektbetreuung.

ARCHITEKTURBÜRO VALLENTIN

Der Schwerpunkt unserer Arbeit liegt in dem Bestreben, Technik und Gestaltung in Einklang zu bringen: Der technische Aspekt wird bestimmt durch die Optimierung von Städtebau, Grund- und Aufriss, aber vor allem durch einen nachhaltigen Einsatz von Ressourcen, der sich im Passivhauskonzept manifestiert. Die gestalterische Perspektive betont den sorgsamen Umgang mit Räumen und Materialien. Sie zielt darauf ab, dass ein Ort entsteht, der Stimmungen schafft.

SÜDHAUSBAU BAUART GMBH

Park Sprei | Graf-Sprei-Straße 21
15366 Neuenhagen bei Berlin
T 03342 15 88 50-0 | F 03342 15 88 50-9

info@suedhausbau-bauart.de
www.suedhausbau-bauart.de
www.park-sprei.de

Die im vorliegenden Flyer dargestellten Grundrisse, Fassaden und Angaben entsprechen dem Stand der Entwurfsplanung. Im Rahmen der Genehmigungs-, Ausführungs- und Detailplanung können aufgrund bautechnischer Erfordernisse oder behördlicher Auflagen Änderungen gegenüber dieser Planung möglich sein. Für die Ausstattung ist die Baubeschreibung maßgebend, nicht die Abbildungen, verbale Erläuterungen oder die zeichnerische Darstellung in den Grundrissen. Die Grundrisse sind nicht zur Maßabnahme für die Möblierung geeignet. Die zeichnerische Darstellung der Perspektiven und Fassaden sowie deren Farbgestaltung geben die Sicht des Illustrators wieder und sind deshalb nicht verbindlich. Fotos können Sonderausstattungen enthalten. Entwurf urheberrechtlich geschützt
© 2009 Architekturbüro Vallentin