

KLASSISCHE FORMENSPRACHE IN DER BAUHAUSTRADITION

Die ParkVilla





Die ParkVilla mit Klinker-Sichtmauerwerk

DIE PARKVILLA. KLASSISCHE FORMENSPRACHE IN DER BAUHAUSTRADITION

Komplett wohnfertige Ausstattung inklusive:

- Raumhöhe EG 2,80 m | OG 2,60 m
- massiv und werthaltig aus Kalksandstein-Mauerwerk mit Wärmedämmung gefertigt
- weiß geputzte Fassade oder gegen Aufpreis Klinker-Sichtmauerwerk
- Haustür mit festverglastem Seitenteil und Fensterrahmen aus Holz
- elektrisch betriebene Leichtmetall-Raffstore mit pulverbeschichteten Alu-Lamellen
- Einzelstabparkett Eiche und Mosaikfeinsteinzeug
- Malervlies mit weißem Dispersionsanstrich
- Brennwerttherme in Kombination mit Solarthermie-Anlage zur Warmwasserbereitung und Heizungsunterstützung
- Fußbodenheizung im EG und OG

Die ParkVilla stellt sich mit einer reduzierten Formensprache vor – die repräsentative Villa ist in zwei Varianten erhältlich: mit 142 m² oder mit 191 m² Wohnfläche (wie abgebildet). Die elegante ParkVilla zeichnet sich durch das großzügige Raumangebot und ihre Offenheit aus, die durch fließende Übergänge zwischen Wohnen, Essen und Küche unterstrichen wird. Eine durchlaufende Schrankzone bietet ausreichend Stauraum, ermöglicht ein hohes Maß an Flexibilität und schafft eine klare Gliederung der Räume. Ausgesuchte Materialien im Innenausbau bestimmen die klare Linie des Hauses. Der zweigeschossige Luftraum und das Oberlicht im Eingangsbereich machen das Haus hell und in seiner gesamten Höhe von fast sechs Metern erlebbar.

Eine spannende Beziehung zur Natur wird durch zwei Sichtachsen erreicht, die das Erdgeschoss in Längs- und Querrichtung mit dem Außenraum verbinden. Raumhohe Fenster inszenieren die Aussicht und unterstreichen das Gefühl, in der Natur zu wohnen.

Blick in den großzügigen Wohnbereich



DATEN

Grundfläche: 121,8 m²
 Wohnfläche: ca. 191 m²
 BGF: 244 m²
 BRI: 830 m³

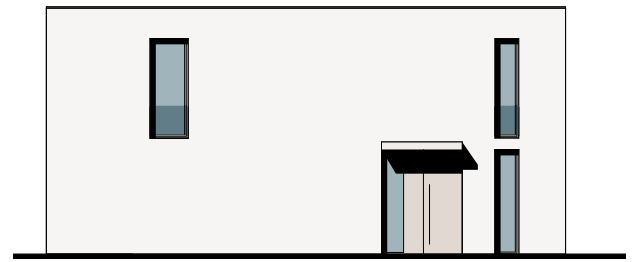
WOHNFLÄCHE

Erdgeschoss

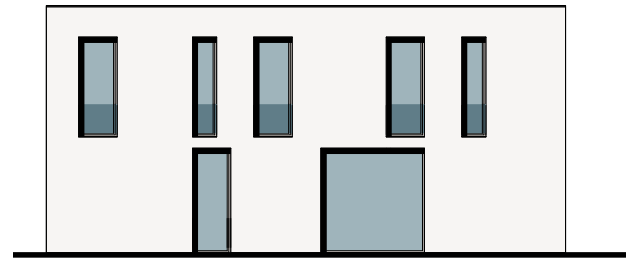
Wohnen, Essen	46,34 m ²
Küche	10,14 m ²
Diele	16,31 m ²
Arbeiten/Gast	15,24 m ²
Duschbad	5,18 m ²
Hausanschlussraum	3,01 m ²
Abstellraum	2,82 m ²

Obergeschoss

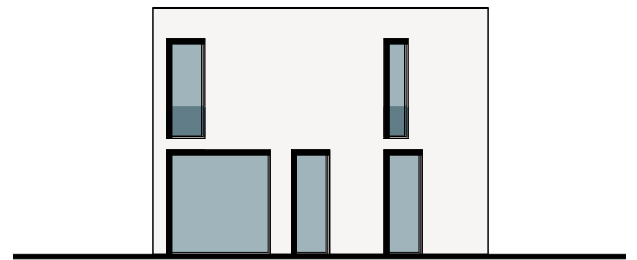
Zimmer 1	16,46 m ²
Zimmer 2	14,54 m ²
Zimmer 3	14,64 m ²
Zimmer 4	15,93 m ²
Bad	6,74 m ²
Spielflur	16,33 m ²
Hauswirtschaftsraum	7,11 m ²



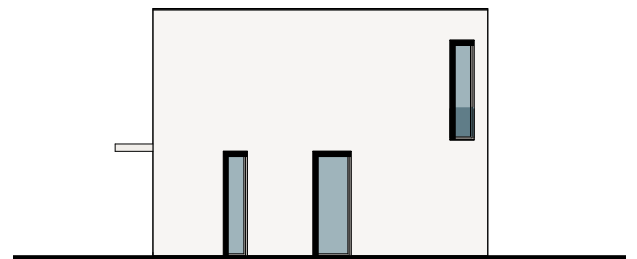
Ansicht Straßenseite [△]



Ansicht Gartenseite [△]

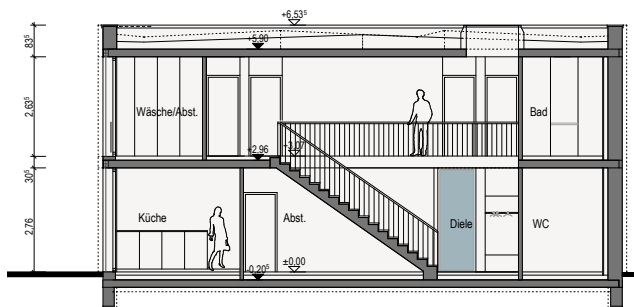


Seitenansicht [△]

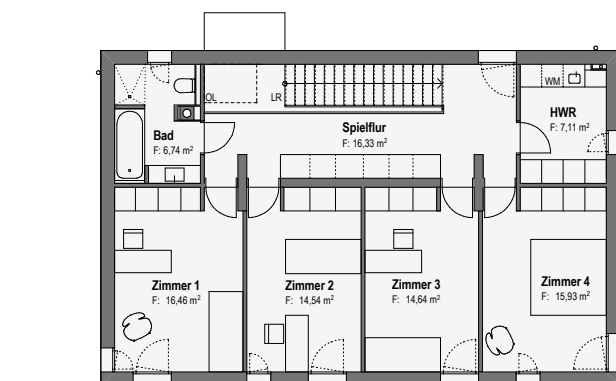
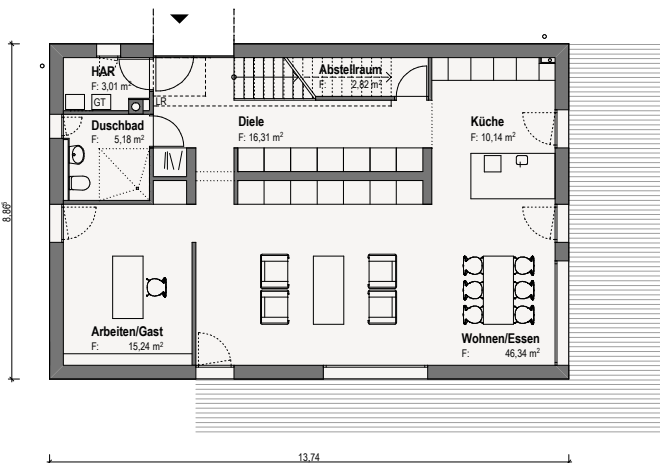


Seitenansicht [△]

Erdgeschoss [▽]



Querschnitt [△]



Obergeschoss [△]

Vertrauen erleben

DIE SÜDHAUSBAU BAUART GMBH

Innovative Bau- und Lebensart –

außergewöhnliche Architektenhäuser in der Formensprache der Zeit

Die Südhausbau Bauart GmbH bietet zukünftigen Bauherren die Umsetzung ihrer Hauspläne von der Planung mit Architekten bis zur Fertigstellung aus einer Hand an. Die Südhausbau Bauart wird von der Philosophie geleitet, den Kunden eine Hausplanung auf höchstem Niveau zu bieten und dabei den individuellen Wünschen Raum zu geben. Von der Entwurfsplanung über die Baugenehmigung bis hin zur Ausführung begleitet den Kunden ein namhafter, von der Südhausbau unabhängiger, eigenständiger Architekt. Dies gewährleistet eine präzise Hausplanung sowie Kosten- und Zeitsicherheit bei garantierter Qualität, damit das Ergebnis zum Anspruch der Südhausbau passt: einzigartig, anspruchsvoll und repräsentativ, eben eine innovative Bau- und Lebensart.

Unsere Leistungen im Überblick

- Architektenleistungen
- Bauleitung | Bauüberwachung durch erfahrene Bauleiter
- TÜV-Zertifizierung und Luftdichtigkeitsmessung zur zusätzlichen Qualitätssicherung
- Festpreisgarantie für Ihre finanzielle Sicherheit
- Bauzeitgarantie für Ihre Planungssicherheit
- komplett wohnfertige Ausstattung ist bei uns Standard

Die Südhausbau Bauart GmbH gehört zur renommierten Südhausbau-Gruppe mit Stammsitz in München. Gegründet 1936, ist Südhausbau eines der ältesten Wohnungsbauunternehmen in Bayern und zählt heute zu den Vorreitern zukunftsorientierter Architektur. Wohnungsbau, Vermietung, Immobilienverwaltung – in über 70 Jahren hat Südhausbau rund 20.000 Wohnungen und Eigenheime errichtet und damit für mehr als 50.000 Menschen Wohnraum geschaffen. Der Name Südhausbau steht dabei für sorgfältige Standortauswahl, hochwertige energieoptimierte Bebauung und engagierte Professionalität in der Objektbetreuung.

ARNOLD UND GLADISCH ARCHITEKTEN

Die Wünsche des Bauherrn, sein Budget und die Besonderheiten des Ortes bilden das Rahmenwerk für jeden architektonischen Entwurf. Mit diesen Vorgaben arbeiten wir das heraus, was wir unter Architekturqualität verstehen: klare, reduzierte Formen, schlüssige Materialkonzepte, Wertbeständigkeit – Schaffung von lebenswerten Räumen.

SÜDHAUSBAU BAUART GMBH

Park Spreti | Graf-Spreti-Straße 21
15366 Neuenhagen bei Berlin
T 03342 15 88 50-0 | F 03342 15 88 50-9

info@suedhausbau-bauart.de
www.suedhausbau-bauart.de
www.park-spreti.de

Die im vorliegenden Flyer dargestellten Grundrisse, Fassaden und Angaben entsprechen dem Stand der Entwurfsplanung. Im Rahmen der Genehmigungs-, Ausführungs- und Detailplanung können aufgrund bautechnischer Erfordernisse oder behördlicher Auflagen Änderungen gegenüber dieser Planung möglich sein. Für die Ausstattung ist die Baubeschreibung maßgebend, nicht die Abbildungen, verbale Erläuterungen oder die zeichnerische Darstellung in den Grundrissen. Die Grundrisse sind nicht zur Maßabnahme für die Möblierung geeignet. Die zeichnerische Darstellung der Perspektiven und Fassaden sowie deren Farbgestaltung geben die Sicht des Illustrators wieder und sind deshalb nicht verbindlich. Fotos können Sonderausstattungen enthalten. Entwurf urheberrechtlich geschützt © 2008 Arnold und Gladisch Architekten