

# RAUM FÜR DIE FAMILIE

Das ParkSolo





Das ParkSolo

Komplett wohnfertige Ausstattung inklusive:

- Raumhöhe EG 2,60 m | OG 2,60 m
- massiv und werthaltig aus Kalksandstein-Mauerwerk mit Wärmedämmung gefertigt, verputzte Fassade
- Pultdach und Dachterrasse
- Hauseingangstür aus Holz mit einseitigem festverglastem Seitenteil
- Fensterrahmen aus Kunststoff
- optische Erweiterung der Fenster auf der Hauseingangsseite durch Fassadenplatten
- manuell betriebene textile Senkrechtmarkisen für die bodentiefen Fensterelemente in EG und OG
- Fliesen und textiler Bodenbelag
- Malervlies mit weißem Dispersionsanstrich
- Brennwerttherme in Kombination mit Solarthermie-Anlage zur Warmwasserbereitung und Heizungsunterstützung
- Fußbodenheizung im EG und OG

Blick in den großzügigen Wohnbereich



## DAS PARKSOLO. RAUM FÜR DIE FAMILIE

Das funktionale Einfamilienhaus mit ca. 130 m<sup>2</sup> Wohnfläche ist ideal für das familiäre Zusammenleben. Die flexible Raumaufteilung vereint großzügige Offenheit mit individuellen Rückzugsmöglichkeiten und passt sich unterschiedlichen Bedürfnissen an.

Alle Wohn- und Schlafräume orientieren sich zum Garten und bieten mit ihren bodentiefen Fenstern eine sonnige Atmosphäre und das Gefühl, direkt in der Natur zu wohnen. Wohnzimmer, Küche und Esszimmer sind durch Wandscheiben begrenzt und können somit als spannende Raumfolge erlebt oder auch als abgetrennte Bereiche genutzt werden. Das Dachgeschoss mit Galerie unter dem Pultdach bildet durch die um die Dachterrasse laufende Attika ein kleines Penthouse.

Der Grundriss ist ökonomisch organisiert, so dass es auch die Möglichkeit der Auflösung in je einen Lofraum pro Geschoss gibt.

## DATEN

Grundfläche: 71,03 m<sup>2</sup>

Wohnfläche: 129 m<sup>2</sup>

BGF: 213 m<sup>2</sup>, BRI: 558 m<sup>3</sup>, NF: 168 m<sup>2</sup>

## WOHNFLÄCHE

### Erdgeschoss

Wohnen, Essen	34,0 m <sup>2</sup>
Küche	7,1 m <sup>2</sup>
Diele	6,3 m <sup>2</sup>
Kellersatzraum	2,6 m <sup>2</sup>
Hauswirtschaftsraum	1,9 m <sup>2</sup>
Gäste-WC	1,4 m <sup>2</sup>

### Obergeschoss

Zimmer 1	9,9 m <sup>2</sup>
Zimmer 2	9,9 m <sup>2</sup>
Zimmer 3	15,4 m <sup>2</sup>
Bad	5,9 m <sup>2</sup>
Flur	9,8 m <sup>2</sup>

### Dachgeschoss

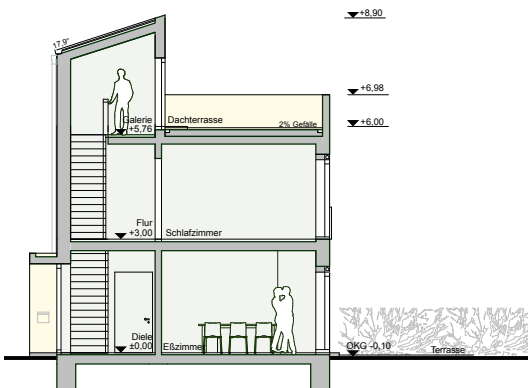
Dachraum/Galerie	16,4 m <sup>2</sup>
Dachterrasse (34,3 m <sup>2</sup> )	8,4 m <sup>2</sup>



Ansicht Straßenseite  $\Delta$

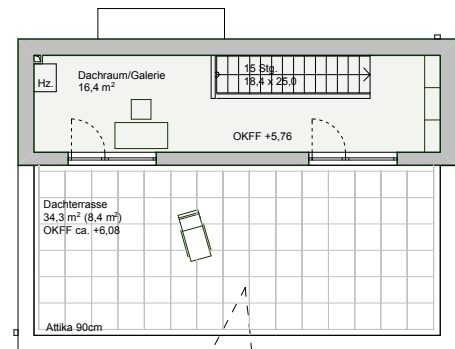


Ansicht Gartenseite  $\Delta$



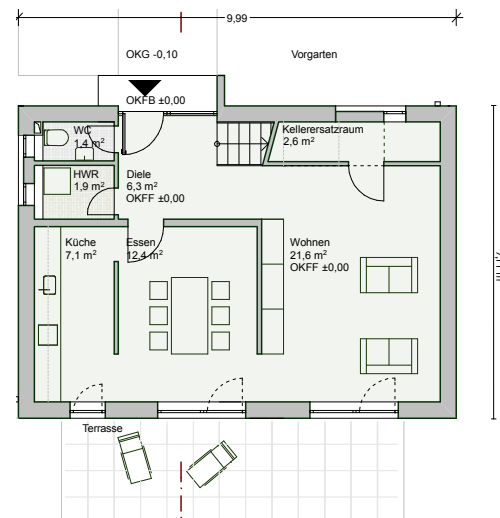
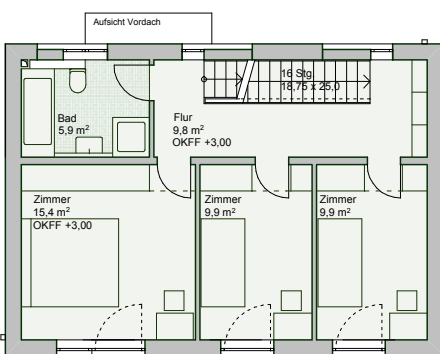
Dachgeschoss  $\triangleright$

$\triangleleft$  Querschnitt



Erdgeschoss  $\triangleright$

$\triangleleft$  Obergeschoss



## Vertrauen erleben

## DIE SÜDHAUSBAU BAUART GMBH

### Innovative Bau- und Lebensart –

### außergewöhnliche Architektenhäuser in der Formensprache der Zeit

Die Südhausbau Bauart GmbH bietet zukünftigen Bauherren die Umsetzung ihrer Hauspläne von der Planung mit Architekten bis zur Fertigstellung aus einer Hand an. Die Südhausbau Bauart wird von der Philosophie geleitet, den Kunden eine Hausplanung auf höchstem Niveau zu bieten und dabei den individuellen Wünschen Raum zu geben. Von der Entwurfsplanung über die Baugenehmigung bis hin zur Ausführung begleitet den Kunden ein namhafter, von der Südhausbau unabhängiger, eigenständiger Architekt. Dies gewährleistet eine präzise Hausplanung sowie Kosten- und Zeitsicherheit bei garantierter Qualität, damit das Ergebnis zum Anspruch der Südhausbau passt: einzigartig, anspruchsvoll und repräsentativ, eben eine innovative Bau- und Lebensart.

### Unsere Leistungen im Überblick

- Architektenleistungen
- Bauleitung | Bauüberwachung durch erfahrene Bauleiter
- TÜV-Zertifizierung und Luftdichtigkeitsmessung zur zusätzlichen Qualitätssicherung
- Festpreisgarantie für Ihre finanzielle Sicherheit
- Bauzeitgarantie für Ihre Planungssicherheit
- komplett wohnfertige Ausstattung ist bei uns Standard

Die Südhausbau Bauart GmbH gehört zur renommierten Südhausbau-Gruppe mit Stammsitz in München. Gegründet 1936, ist Südhausbau eines der ältesten Wohnungsbauunternehmen in Bayern und zählt heute zu den Vorreitern zukunftsorientierter Architektur. Wohnungsbau, Vermietung, Immobilienverwaltung – in über 70 Jahren hat Südhausbau rund 20.000 Wohnungen und Eigenheime errichtet und damit für mehr als 50.000 Menschen Wohnraum geschaffen. Der Name Südhausbau steht dabei für sorgfältige Standortauswahl, hochwertige energieoptimierte Bebauung und engagierte Professionalität in der Objektbetreuung.

## ARNOLD UND GLADISCH ARCHITEKTEN

Die Wünsche des Bauherrn, sein Budget und die Besonderheiten des Ortes bilden das Rahmenwerk für jeden architektonischen Entwurf. Mit diesen Vorgaben arbeiten wir das heraus, was wir unter Architekturqualität verstehen: klare, reduzierte Formen, schlüssige Materialkonzepte, Wertbeständigkeit – Schaffung von lebenswerten Räumen.

## SÜDHAUSBAU BAUART GMBH

Park Spreti | Graf-Spreti-Straße 21  
15366 Neuenhagen bei Berlin  
T 03342 15 88 50-0 | F 03342 15 88 50-9

[info@suedhausbau-bauart.de](mailto:info@suedhausbau-bauart.de)  
[www.suedhausbau-bauart.de](http://www.suedhausbau-bauart.de)  
[www.park-spreti.de](http://www.park-spreti.de)

Die im vorliegenden Flyer dargestellten Grundrisse, Fassaden und Angaben entsprechen dem Stand der Entwurfsplanung. Im Rahmen der Genehmigungs-, Ausführungs- und Detailplanung können aufgrund bautechnischer Erfordernisse oder behördlicher Auflagen Änderungen gegenüber dieser Planung möglich sein. Für die Ausstattung ist die Baubeschreibung maßgebend, nicht die Abbildungen, verbale Erläuterungen oder die zeichnerische Darstellung in den Grundrissen. Die Grundrisse sind nicht zur Maßabnahme für die Möblierung geeignet. Die zeichnerische Darstellung der Perspektiven und Fassaden sowie deren Farbgestaltung geben die Sicht des Illustrators wieder und sind deshalb nicht verbindlich. Fotos können Sonderausstattungen enthalten. Entwurf urheberrechtlich geschützt © 2008 Arnold und Gladisch Architekten