

# RAUM FÜR ANSPRUCHSVOLLE

Das ParkReigen





Das ParkReigen

## DAS PARKREIGEN. RAUM FÜR ANSPRUCHSVOLLE

Komplett wohnfertige Ausstattung inklusive:

- Raumhöhe EG 2,60 m | OG 2,55 m
- massiv und werthaltig aus Kalksandstein-Mauerwerk mit Wärmedämmung gefertigt, verputzte Fassade
- Haustür mit senkrechtem Lichtausschnitt und Fensterrahmen aus Kunststoff
- manuell betriebene Rollläden für die bodentiefen Fenster
- Fliesen und textiler Bodenbelag
- Malervlies mit weißem Dispersions-Anstrich
- Brennwerttherme in Kombination mit Solarthermie-Anlage zur Warmwasserbereitung und Heizungsunterstützung
- Fußbodenheizung im EG und OG

Das kompakte Ketten- oder Einzelhaus mit ca. 105 m<sup>2</sup> Wohnfläche bietet eine spannende Raumfolge im Erdgeschoss, wo Wohnen, Kochen und Essen auf einer großzügigen Fläche zum Erlebnis werden. Darüber hinaus gibt es im Erdgeschoss einen weiteren, vom Wohnbereich separierten Raum zur Nutzung als HomeOffice, Gäste- oder Schlafzimmer im Alter. In moderner Architektur ermöglicht das ParkReigen damit funktionalen und flexiblen Lebensstil für höchste Ansprüche.

Bodentiefe Fenster verbinden den lichtdurchfluteten Wohnbereich mit dem Außenraum und schaffen interessante Sichtbeziehungen durch das Haus.

Die Treppe ist als sichtbares Raumelement im Wohnbereich eingegliedert und schafft eine räumliche Großzügigkeit. Das puristische Konzept setzt sich mit der klaren Raumaufteilung und den bodentiefen Fenstern im Obergeschoss fort. Zwischen den Häusern und auch beim Einzelhaus entsteht durch den l-förmigen Baukörper ein intimer, wind- und sichtgeschützter Terrassenbereich. Auf dem Dach des eingeschossigen Gebäudeteils kann gegen Aufpreis eine Dachterrasse errichtet werden.

Blick in den großzügigen Wohnbereich





## DATEN

Grundfläche: 82,28 m<sup>2</sup>

Wohnfläche: ca. 105 m<sup>2</sup>

BGF: 137,28 m<sup>2</sup>, BRI: 452,95 m<sup>3</sup>

## WOHNFLÄCHE

### Erdgeschoss

Wohnen, Essen 29,48 m<sup>2</sup>

Küche 9,30 m<sup>2</sup>

Zimmer 10,72 m<sup>2</sup>

Hausanschlussraum 4,22 m<sup>2</sup>

Abstellraum 1,55 m<sup>2</sup>

Diele, Garderobe 7,54 m<sup>2</sup>

WC 2,21 m<sup>2</sup>

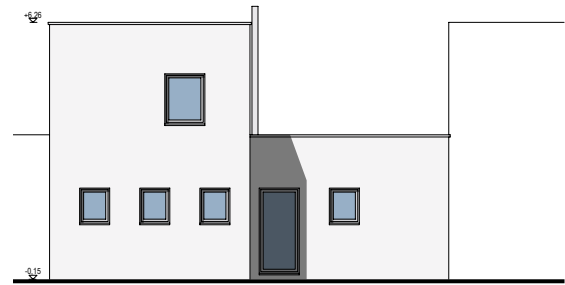
### Obergeschoss

Zimmer 1 13,44 m<sup>2</sup>

Zimmer 2 11,68 m<sup>2</sup>

Bad 9,83 m<sup>2</sup>

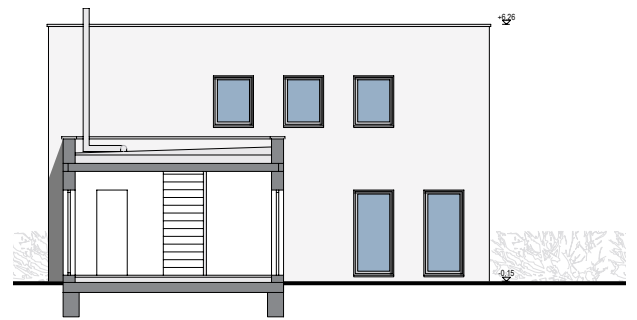
Flur 4,88 m<sup>2</sup>



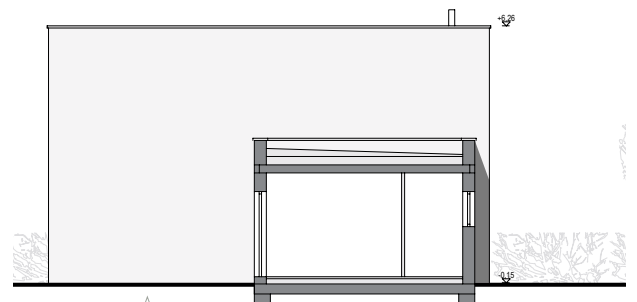
Ansicht Straßenseite  $\Delta$



Ansicht Gartenseite  $\Delta$

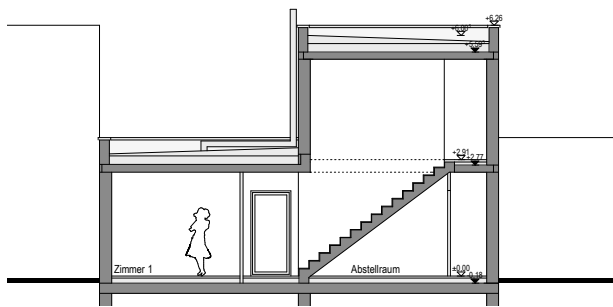


Seitenansicht  $\Delta$

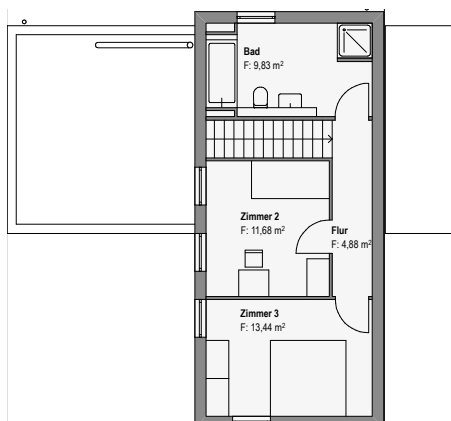


Seitenansicht  $\Delta$

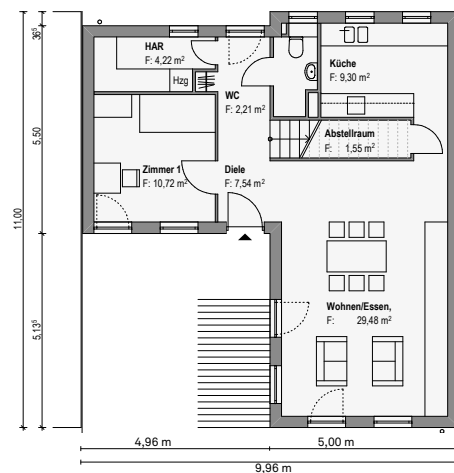
Erdgeschoss  $\nabla$



Querschnitt  $\Delta$



$\triangleleft$  Obergeschoss



## Vertrauen erleben

## DIE SÜDHAUSBAU BAUART GMBH

Innovative Bau- und Lebensart –

außergewöhnliche Architektenhäuser in der Formensprache der Zeit

Die Südhausbau Bauart GmbH bietet zukünftigen Bauherren die Umsetzung ihrer Hauspläne von der Planung mit Architekten bis zur Fertigstellung aus einer Hand an. Die Südhausbau Bauart wird von der Philosophie geleitet, den Kunden eine Hausplanung auf höchstem Niveau zu bieten und dabei den individuellen Wünschen Raum zu geben. Von der Entwurfsplanung über die Baugenehmigung bis hin zur Ausführung begleitet den Kunden ein namhafter, von der Südhausbau unabhängiger, eigenständiger Architekt. Dies gewährleistet eine präzise Hausplanung sowie Kosten- und Zeitsicherheit bei garantierter Qualität, damit das Ergebnis zum Anspruch der Südhausbau passt: einzigartig, anspruchsvoll und repräsentativ, eben eine innovative Bau- und Lebensart.

### Unsere Leistungen im Überblick

- Architektenleistungen
- Bauleitung | Bauüberwachung durch erfahrene Bauleiter
- TÜV-Zertifizierung und Luftdichtigkeitsmessung zur zusätzlichen Qualitätssicherung
- Festpreisgarantie für Ihre finanzielle Sicherheit
- Bauzeitgarantie für Ihre Planungssicherheit
- komplett wohnfertige Ausstattung ist bei uns Standard

Die Südhausbau Bauart GmbH gehört zur renommierten Südhausbau-Gruppe mit Stammsitz in München. Gegründet 1936, ist Südhausbau eines der ältesten Wohnungsbauunternehmen in Bayern und zählt heute zu den Vorreitern zukunftsorientierter Architektur. Wohnungsbau, Vermietung, Immobilienverwaltung – in über 70 Jahren hat Südhausbau rund 20.000 Wohnungen und Eigenheime errichtet und damit für mehr als 50.000 Menschen Wohnraum geschaffen. Der Name Südhausbau steht dabei für sorgfältige Standortauswahl, hochwertige energieoptimierte Bebauung und engagierte Professionalität in der Objektbetreuung.

### ARNOLD UND GLADISCH ARCHITEKTEN

Die Wünsche des Bauherrn, sein Budget und die Besonderheiten des Ortes bilden das Rahmenwerk für jeden architektonischen Entwurf. Mit diesen Vorgaben arbeiten wir das heraus, was wir unter Architekturqualität verstehen: klare, reduzierte Formen, schlüssige Materialkonzepte, Wertbeständigkeit – Schaffung von lebenswerten Räumen.

## SÜDHAUSBAU BAUART GMBH

Park Spreti | Graf-Spreti-Straße 21  
15366 Neuenhagen bei Berlin  
T 03342 15 88 50-0 | F 03342 15 88 50-9

[info@suedhausbau-bauart.de](mailto:info@suedhausbau-bauart.de)  
[www.suedhausbau-bauart.de](http://www.suedhausbau-bauart.de)  
[www.park-spreti.de](http://www.park-spreti.de)

Die im vorliegenden Flyer dargestellten Grundrisse, Fassaden und Angaben entsprechen dem Stand der Entwurfsplanung. Im Rahmen der Genehmigungs-, Ausführungs- und Detailplanung können aufgrund bautechnischer Erfordernisse oder behördlicher Auflagen Änderungen gegenüber dieser Planung möglich sein. Für die Ausstattung ist die Baubeschreibung maßgebend, nicht die Abbildungen, verbale Erläuterungen oder die zeichnerische Darstellung in den Grundrissen. Die Grundrisse sind nicht zur Maßabnahme für die Möblierung geeignet. Die zeichnerische Darstellung der Perspektiven und Fassaden sowie deren Farbgestaltung geben die Sicht des Illustrators wieder und sind deshalb nicht verbindlich. Fotos können Sonderausstattungen enthalten. Entwurf urheberrechtlich geschützt © 2008 Arnold und Gladisch Architekten