

# SCHLICHT IN DER FORM. FLEXIBEL IN DER NUTZUNG

Das KubusColor





Das KubusColor, veranschaulichende Darstellung des Illustrators

## DAS KUBUSCOLOR. SCHLICHT IN DER FORM. FLEXIBEL IN DER NUTZUNG

Ein Zuhause für Individualisten mit Sinn für praktische Lösungen. Der erste Blick auf die Fassade verrät: Hier gelingt die optimale Verbindung von Reduktion und Raffinesse. Die ungewöhnliche Komposition von Öffnungen und Farbakzenten unterstreicht den besonderen Charakter des KubusColor. Auf einem nahezu quadratischen Grundriss steht ein kompaktes Haus mit vier bis fünf Zimmern und einer Wohnfläche von 130 m<sup>2</sup>. Die Sichtachsen im Erdgeschoss verlaufen durch die gesamte Haustiefe. Das heißt: Sofort nach dem Ankommen spürt man eine Atmosphäre von großzügiger Offenheit. Diese Offenheit macht sich auch im Wohnkonzept bemerkbar. Die tragende Mittelwand erlaubt eine variable Raumaufteilung. Küche, Essplatz, Wohn- und ein optionaler Arbeitsbereich gehen ineinander über. Das Schöne daran: In der Planung besteht immer die Möglichkeit einer räumlichen Öffnung oder Abtrennung. Flexibel und je nach Wunsch.

Über eine einläufige Treppe gelangt man ins Obergeschoss. Hier befindet sich der Rückzugsbereich für die Familie mit drei etwa gleich großen Räumen, einem großzügigen Bad, einem separaten WC sowie einem Abstellraum. Das Haus ist ein Energie-Effizienzhaus nach KfW-70-Standard (EnEV2009). Beheizt wird es über eine Fußbodenheizung mit einer Kombination aus Brennwerttherme und Solarthermie-Anlage. Für zusätzlichen Wohnkomfort sorgt die Lüftungsanlage mit Luftfilterung. Das Ergebnis: hygienisch einwandfreie Luft, ohne Staub und Pollen. Dank Wärmerückgewinnung wird der sonst durch das klassische Lüften entstehende Wärmeverlust deutlich verringert. Was sich hingegen von Tag zu Tag steigert, ist die Freude am Wohnen.

### Komplett wohnfertige Ausstattung inklusive:

- **KfW-Effizienzhaus-Standard 70 (EnEV 2009):** Wirtschaftlichkeit dank Energieeinsparung
- Brennwerttherme in Kombination mit Solarthermie-Anlage zur Warmwasserbereitung und Heizungsunterstützung
- Fußbodenheizung im EG und OG
- Lüftungsanlage mit Luftfilterung und Wärmerückgewinnung
- Raumhöhe EG 2,65 m | OG 2,60 m
- massiv und werthaltig aus Kalksandstein-Mauerwerk mit Wärmedämmung gefertigt, verputzte Fassade
- Haustür und Fensterrahmen aus Kunststoff
- Rollläden für Wohnräume und Küche
- Feinsteinzeug-Fliesen und textiler Bodenbelag
- Malervlies mit weißem Dispersionsanstrich

Blick in den offenen Wohn- und Essbereich, veranschaulichende Darstellung des Illustrators



## DATEN

Grundfläche: ca. 85 m<sup>2</sup>

Wohnfläche: ca. 130 m<sup>2</sup>

BGF: ca. 168 m<sup>2</sup>

BRI: ca. 507 m<sup>3</sup>

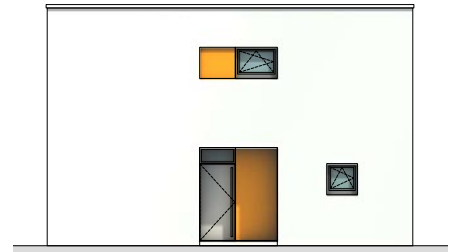
## WOHNFLÄCHE

### Erdgeschoss

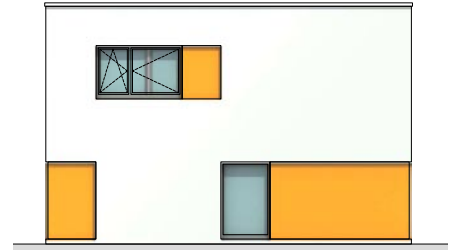
Wohnen/Essen	22,7 m <sup>2</sup>
Diele	9,5 m <sup>2</sup>
Küche	13,3 m <sup>2</sup>
Hauswirtschaftsraum	5,2 m <sup>2</sup>
Arbeiten	11,6 m <sup>2</sup>
WC	1,9 m <sup>2</sup>

### Obergeschoss

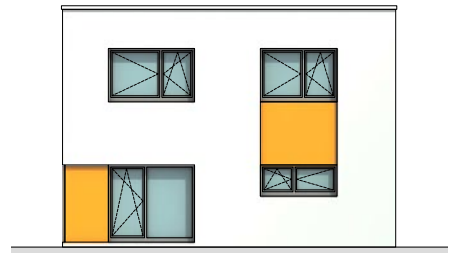
Zimmer 1	14,2 m <sup>2</sup>
Zimmer 2	18,2 m <sup>2</sup>
Zimmer 3	16,1 m <sup>2</sup>
Flur	7,7 m <sup>2</sup>
Abstellraum	1,9 m <sup>2</sup>
WC	2,6 m <sup>2</sup>
Bad	5,5 m <sup>2</sup>



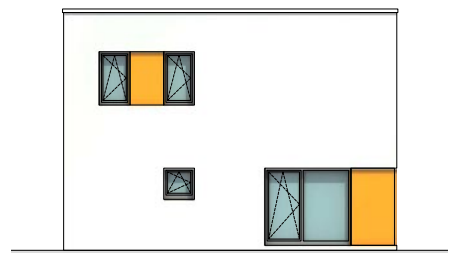
Seitenansicht (Eingang)  $\Delta$



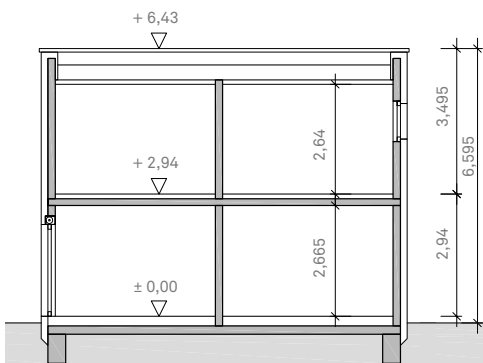
Seitenansicht (Gartenansicht West)  $\Delta$



Gartenansicht Süd  $\Delta$

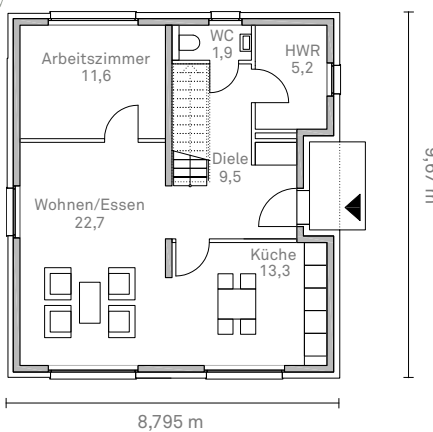


Straßenansicht  $\Delta$

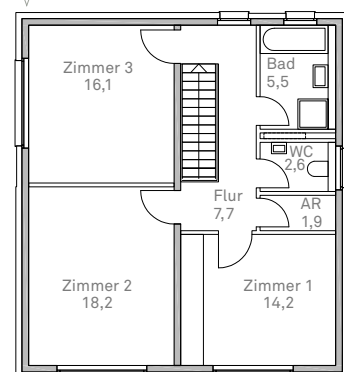


Querschnitt  $\Delta$

### Erdgeschoss



### Obergeschoss





## Vertrauen erleben

## DIE SÜDHAUSBAU BAUART GMBH

### Innovative Bau- und Lebensart –

### außergewöhnliche Architektenhäuser in der Formensprache der Zeit

Die Südhausbau Bauart GmbH bietet zukünftigen Bauherren die Umsetzung ihrer Hauspläne von der Planung mit Architekten bis zur Fertigstellung aus einer Hand an. Die Südhausbau Bauart wird von der Philosophie geleitet, den Kunden eine Hausplanung auf höchstem Niveau zu bieten und dabei den individuellen Wünschen Raum zu geben. Von der Entwurfsplanung über die Baugenehmigung bis hin zur Ausführung begleitet den Kunden ein namhafter, von der Südhausbau unabhängiger, eigenständiger Architekt. Dies gewährleistet eine präzise Hausplanung sowie Kosten- und Zeitsicherheit bei garantierter Qualität, damit das Ergebnis zum Anspruch der Südhausbau passt: einzigartig, anspruchsvoll und repräsentativ, eben eine innovative Bau- und Lebensart.

### Unsere Leistungen im Überblick

- Architektenleistungen
- Bauleitung | Bauüberwachung durch erfahrene Bauleiter
- TÜV-Zertifizierung und Luftdichtigkeitsmessung zur zusätzlichen Qualitätssicherung
- Festpreisgarantie für Ihre finanzielle Sicherheit
- Bauzeitgarantie für Ihre Planungssicherheit
- komplett wohnfertige Ausstattung ist bei uns Standard

Die Südhausbau Bauart GmbH gehört zur renommierten Südhausbau-Gruppe mit Stammsitz in München. Gegründet 1936, ist Südhausbau eines der ältesten Wohnungsbauunternehmen in Bayern und zählt heute zu den Vorreitern zukunftsorientierter Architektur. Wohnungsbau, Vermietung, Immobilienverwaltung – in über 70 Jahren hat Südhausbau rund 20.000 Wohnungen und Eigenheime errichtet und damit für mehr als 50.000 Menschen Wohnraum geschaffen. Der Name Südhausbau steht dabei für sorgfältige Standortauswahl, hochwertige energieoptimierte Bebauung und engagierte Professionalität in der Objektbetreuung.

## HELGE SYPERECK PLANUNGSGESELLSCHAFT

Das Büro HSP mbH hat seit den neunziger Jahren eine Vielzahl von Wohnungsbauten in verschiedenen Größenordnungen realisiert: Siedlungsbau mit städtebaulicher Leitplanung (Beispiel: Siedlung Berlin-Falkenhöh), aber auch einzelne Stadtvillen und Reihenhäuser in Berlin und Umgebung. Neben dem Wohnungsbau liegt der Schwerpunkt des Büros auf Ausstellungen und Museen sowie dem Hotelbau.

## SÜDHAUSBAU BAUART GMBH

Park Spreti | Graf-Sprei-Strasse 21  
15366 Neuenhagen bei Berlin  
T 03342 15 88 50-0 | F 03342 15 88 50-9

[info@suedhausbau-bauart.de](mailto:info@suedhausbau-bauart.de)  
[www.suedhausbau-bauart.de](http://www.suedhausbau-bauart.de)  
[www.park-sprei.de](http://www.park-sprei.de)

Die im vorliegenden Flyer dargestellten Grundrisse, Fassaden und Angaben entsprechen dem Stand der Entwurfsplanung. Im Rahmen der Genehmigungs-, Ausführungs- und Detailplanung können aufgrund bautechnischer Erfordernisse oder behördlicher Auflagen Änderungen gegenüber dieser Planung möglich sein. Für die Ausstattung ist die Baubeschreibung maßgebend, nicht die Abbildungen, verbale Erläuterungen oder die zeichnerische Darstellung in den Grundrissen. Die Grundrisse sind nicht zur Maßabnahme für die Möblierung geeignet. Die zeichnerische Darstellung der Perspektiven und Fassaden sowie deren Farbgestaltung geben die Sicht des Illustrators wieder und sind deshalb nicht verbindlich. Fotos können Sonderausstattungen enthalten. Entwurf urheberrechtlich geschützt © 2010 Helge Syperreck Planungsgesellschaft