

# KLASSISCHES DESIGN IM GRÜNEN

Das Haus am Park





Das Haus am Park

Komplett wohnfertige Ausstattung inklusive:

- Raumhöhe EG 2,60 m | OG 2,50 m
- massiv und werthaltig aus Kalksandstein-Mauerwerk mit Wärmedämmung gefertigt, verputzte Fassade
- Haustür und Fensterrahmen aus Kunststoff
- manuell betriebene Rollläden für Wohnräume und Küche
- Fliesen und textiler Bodenbelag
- Raufasertapete mit weißem Dispersionsanstrich
- Brennwerttherme in Kombination mit Solarthermie-Anlage zur Warmwasserbereitung und Heizungsunterstützung
- Fußbodenheizung im EG und OG

Blick in den modernen Wohnraum



## DAS HAUS AM PARK. KLASSISCHES DESIGN IM GRÜNEN

Das Haus am Park verbindet das klassische freistehende Haus mit einer Reihenhausstruktur. Gruppen von jeweils drei Gebäuden, die klar durch Rücksprünge gegliedert sind, fügen sich in die Parkstruktur ein. Das Haus am Park kann alternativ auch als Einzelhaus gebaut werden. Die auf einer Grundfläche von ca. 79m<sup>2</sup> errichteten Häuser sind mit höchster Effizienz und Sorgfalt geplant, um eine größtmögliche Ausnutzung der Fläche zu gewährleisten. Die Raumfolge und die Abhängigkeiten der Räume untereinander spiegeln dies wider.

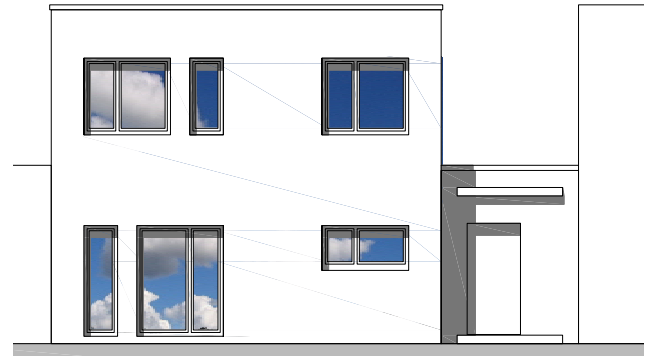
Die Gebäude werden über den zurückgesetzten, eingeschossigen Teil erschlossen. Über einen kurzen Flur gelangt man in einen großzügigen Raum, der von der Süd- bis zur Nordseite des Gebäudes durchgeht. Hier sind der Wohn- und Essbereich vereinigt, Blickachsen binden den Raum in die Natur ein. Die großen Fenster, die vorgelagerte Terrasse und der Garten auf der Südseite steigern den Bezug zum Außenraum. Im Obergeschoss befinden sich drei Schlafzimmer und ein großes Bad. Beim Ausbau der Häuser kann auf individuelle Wünsche eingegangen werden: Die Küche kann als offener Raum zum Essbereich gestaltet werden, im Obergeschoss kann bei Bedarf ein weiterer Abstellraum geschaffen werden.

DATEN

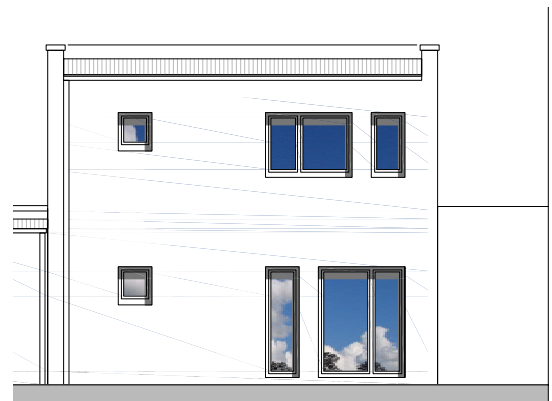
Grundfläche: 78,45 m<sup>2</sup>  
 Wohnfläche: ca. 107 m<sup>2</sup>  
 BGF: 143,74 m<sup>2</sup>, BRI: 448,73m<sup>3</sup>

WOHNFLÄCHE

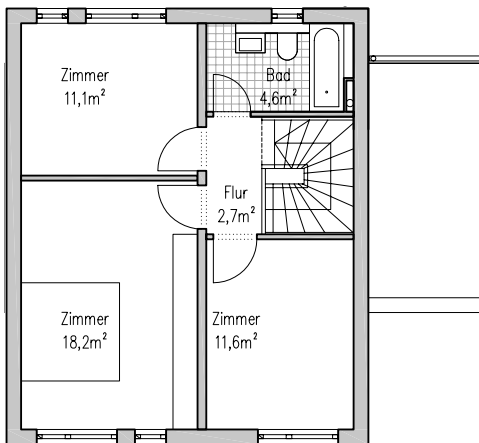
Erdgeschoss	
Wohnen/Essen	29,67 m <sup>2</sup>
Diele	2,75 m <sup>2</sup>
Küche	7,20 m <sup>2</sup>
HW/Abstellraum	7,28 m <sup>2</sup>
WC	4,60 m <sup>2</sup>
Flur	7,19 m <sup>2</sup>
Obergeschoss	
Schlafen	18,20 m <sup>2</sup>
Zimmer 1	11,60 m <sup>2</sup>
Zimmer 2	11,10 m <sup>2</sup>
Bad	4,60 m <sup>2</sup>
Flur	2,70 m <sup>2</sup>



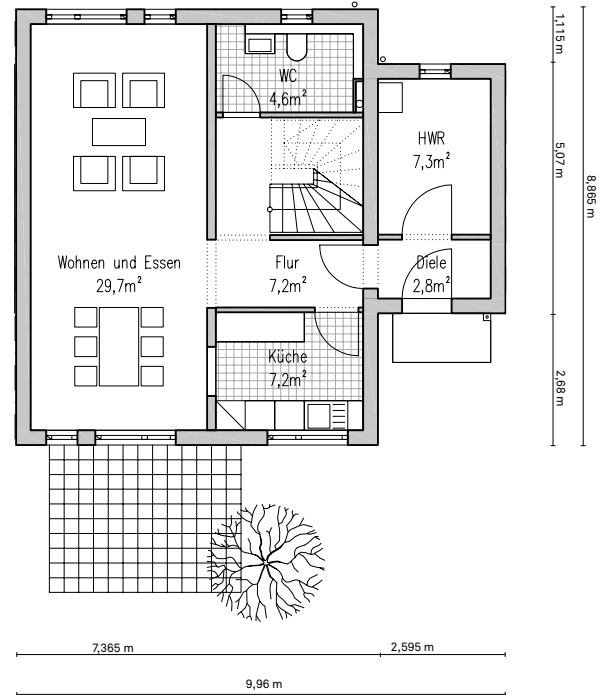
Ansicht Straßenseite ▲



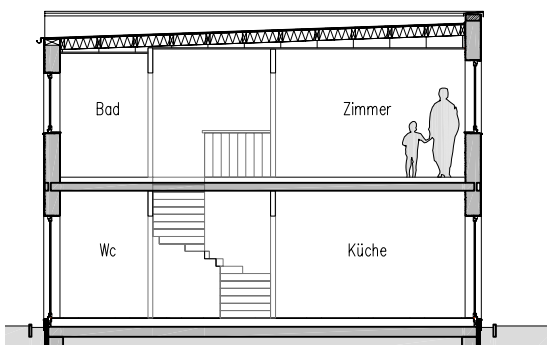
Ansicht Gartenseite ▲



◀ Obergeschoss



Erdgeschoss ▶



◀ Querschnitt

## Vertrauen erleben

## DIE SÜDHAUSBAU BAUART GMBH

### Innovative Bau- und Lebensart –

### außergewöhnliche Architektenhäuser in der Formensprache der Zeit

Die Südhausbau Bauart GmbH bietet zukünftigen Bauherren die Umsetzung ihrer Hauspläne von der Planung mit Architekten bis zur Fertigstellung aus einer Hand an. Die Südhausbau Bauart wird von der Philosophie geleitet, den Kunden eine Hausplanung auf höchstem Niveau zu bieten und dabei den individuellen Wünschen Raum zu geben. Von der Entwurfsplanung über die Baugenehmigung bis hin zur Ausführung begleitet den Kunden ein namhafter, von der Südhausbau unabhängiger, eigenständiger Architekt. Dies gewährleistet eine präzise Hausplanung sowie Kosten- und Zeitsicherheit bei garantierter Qualität, damit das Ergebnis zum Anspruch der Südhausbau passt: einzigartig, anspruchsvoll und repräsentativ, eben eine innovative Bau- und Lebensart.

### Unsere Leistungen im Überblick

- Architektenleistungen
- Bauleitung | Bauüberwachung durch erfahrene Bauleiter
- TÜV-Zertifizierung und Luftdichtigkeitsmessung zur zusätzlichen Qualitätssicherung
- Festpreisgarantie für Ihre finanzielle Sicherheit
- Bauzeitgarantie für Ihre Planungssicherheit
- komplett wohnfertige Ausstattung ist bei uns Standard

Die Südhausbau Bauart GmbH gehört zur renommierten Südhausbau-Gruppe mit Stammsitz in München. Gegründet 1936, ist Südhausbau eines der ältesten Wohnungsbauunternehmen in Bayern und zählt heute zu den Vorreitern zukunftsorientierter Architektur. Wohnungsbau, Vermietung, Immobilienverwaltung – in über 70 Jahren hat Südhausbau rund 20.000 Wohnungen und Eigenheime errichtet und damit für mehr als 50.000 Menschen Wohnraum geschaffen. Der Name Südhausbau steht dabei für sorgfältige Standortauswahl, hochwertige energieoptimierte Bebauung und engagierte Professionalität in der Objektbetreuung.

## HELGE SYPERECK PLANUNGSGESELLSCHAFT

Das Büro HSP mbH hat seit den neunziger Jahren eine Vielzahl von Wohnungsbauten in verschiedenen Größenordnungen realisiert: Siedlungsbau mit städtebaulicher Leitplanung (Beispiel: Siedlung Berlin-Falkenhöh), aber auch einzelne Stadtvillen und Reihenhäuser in Berlin und Umgebung. Neben dem Wohnungsbau liegt der Schwerpunkt des Büros auf Ausstellungen und Museen sowie dem Hotelbau.

## SÜDHAUSBAU BAUART GMBH

Park Sprei | Graf-Sprei-Straße 21  
15366 Neuenhagen bei Berlin  
T 03342 15 88 50-0 | F 03342 15 88 50-9

[info@suedhausbau-bauart.de](mailto:info@suedhausbau-bauart.de)  
[www.suedhausbau-bauart.de](http://www.suedhausbau-bauart.de)  
[www.park-sprei.de](http://www.park-sprei.de)

Die im vorliegenden Flyer dargestellten Grundrisse, Fassaden und Angaben entsprechen dem Stand der Entwurfsplanung. Im Rahmen der Genehmigungs-, Ausführungs- und Detailplanung können aufgrund bautechnischer Erfordernisse oder behördlicher Auflagen Änderungen gegenüber dieser Planung möglich sein. Für die Ausstattung ist die Baubeschreibung maßgebend, nicht die Abbildungen, verbale Erläuterungen oder die zeichnerische Darstellung in den Grundrissen. Die Grundrisse sind nicht zur Maßabnahme für die Möblierung geeignet. Die zeichnerische Darstellung der Perspektiven und Fassaden sowie deren Farbgestaltung geben die Sicht des Illustrators wieder und sind deshalb nicht verbindlich. Fotos können Sonderausstattungen enthalten. Entwurf urheberrechtlich geschützt  
© 2010 Helge Syperreck Planungsgesellschaft