

GROSSZÜGIG UND FUNKTIONELL AUF EINER EBENE

Der Bungalow





Der große Bungalow

Komplett wohnfertige Ausstattung inklusive:

- massiv und werthaltig aus Kalksandstein-Mauerwerk mit Wärmedämmung gefertigt, verputzte Fassade
- Haustür und Fensterrahmen aus Holz
- Mosaikparkett Eiche massiv und Fliesen
- Malervlies mit weißem Dispersionsanstrich
- Brennwerttherme in Kombination mit Solarthermie-Anlage zur Warmwasserbereitung und Heizungsunterstützung, Fußbodenheizung

Standardausstattung Großer Bungalow

- Raumhöhe 2,90 m | Anbau 2,50 m
- Eingangsseite u. Anbau mit Lärchenholzverkleidung
- Fenster im Wohn- und Schlafbereich sowie Bad mit elektrisch betriebenen Senkrechtmarkisen

Standardausstattung Kleiner Bungalow Premium

- Raumhöhe 2,60 m
- Hauseingangsseite mit Lärchenholzverkleidung
- bodentiefe Fenster zur Gartenseite mit Holzschiebeläden aus Lärchenholz

DER BUNGALOW. GROSSZÜGIG UND FUNKTIONELL AUF EINER EBENE

Den Bungalow gibt es in zwei Varianten, auf 120 m² und auf 83 m² Wohnfläche. Das architektonische Grundkonzept des großen Bungalow sind zwei in L-Form ineinander verankerte Kuben. Diese schaffen eine klare Trennung zwischen privatem Lebensraum mit Rückzugsmöglichkeiten, Badezimmer sowie einem als Ankleide dienenden Flur und dem öffentlichen Bereich. Letzterer enthält neben dem weitläufigen Wohnraum, der offenen Küche mit zugeordnetem Hauswirtschaftsraum, der Diele mit Gäste-WC auch einen flexibel als Kinder-, Gäste- oder Arbeitszimmer nutzbaren Raum.

Begrenzt von den beiden Hausflügeln entsteht ein wind- und blickgeschützter Terrassenbereich, wo man das Wohnen in der Natur ungestört genießen kann.

Der kleine Bungalow besticht durch seine klare Form und die durchdachte Aufteilung der Räume. Küche, Bad, Gäste-WC und Hauswirtschaftsraum liegen an der Hauseingangsseite. Der Wohnbereich, das Schlafzimmer und ein weiteres Zimmer öffnen sich über bodentiefe Fensterelemente zum Garten hin und sorgen somit für Helligkeit, Offenheit und Ruhe.

Der kleine Bungalow



DATEN – GROSSER BUNGALOW

Grundfläche: 148 m²

Wohnfläche: 120 m²

BGF: 148 m²

BRI: 623,2 m³

WOHNFLÄCHE

Wohnen: 33,6 m²

Küche: 10,1 m²

Diele: 13,2 m²

Arbeiten/Gast: 12,9 m²

WC/Dusche: 3,3 m²

Bad: 8,3 m²

Hauswirtschaftsraum: 4,3 m²

Flur: 10,0 m²

Schlafen 1: 12,2 m²

Schlafen 2: 12,1 m²

DATEN – KLEINER BUNGALOW PREMIUM

Grundfläche: 100,4 m²

Wohnfläche: 83 m²

BGF: 100,4 m²

BRI: 452 m³

WOHNFLÄCHE

Wohnen: 30,0 m²

Diele: 4,8 m²

Küche: 9,2 m²

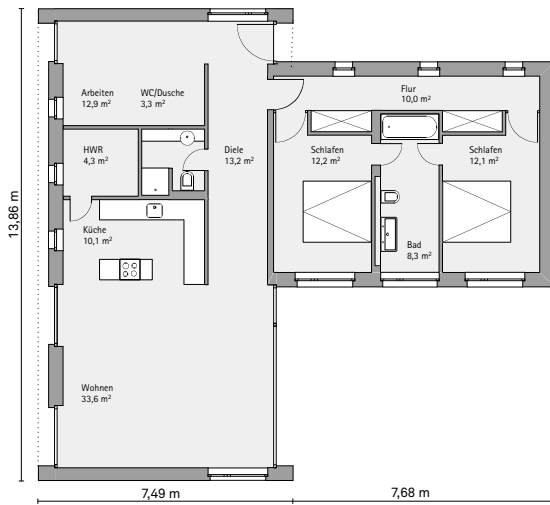
Arbeiten/Gast: 12,8 m²

Schlafen: 15,1 m²

Bad: 6,5 m²

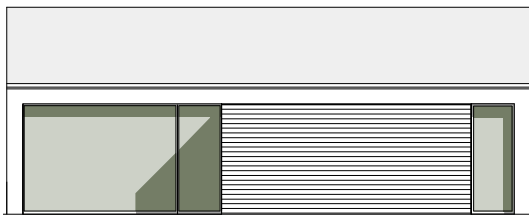
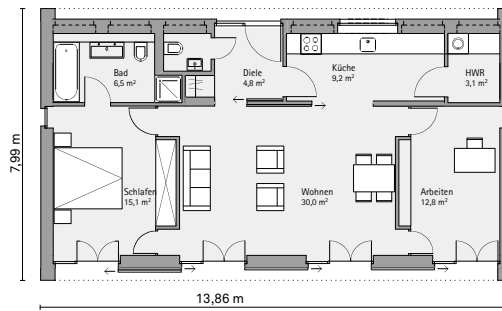
WC: 1,5 m²

Hauswirtschaftsraum: 3,1 m²

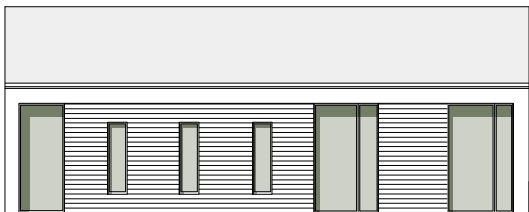


Kleiner Bungalow ▷

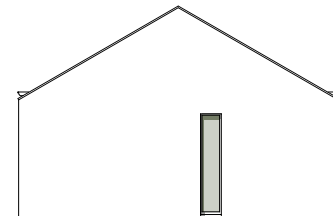
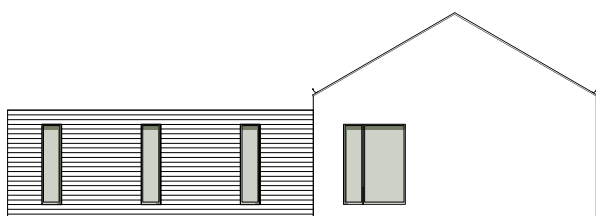
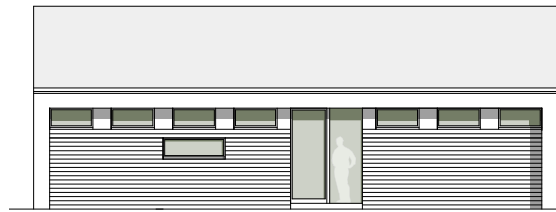
◁ Großer Bungalow



Ansichten Gartenseite



Ansichten Straßenseite



Seitenansichten

Vertrauen erleben

DIE SÜDHAUSBAU BAUART GMBH

Innovative Bau- und Lebensart – außergewöhnliche Architektenhäuser in der Formensprache der Zeit

Die Südhausbau Bauart GmbH bietet zukünftigen Bauherren die Umsetzung ihrer Hauspläne von der Planung mit Architekten bis zur Fertigstellung aus einer Hand an. Die Südhausbau Bauart wird von der Philosophie geleitet, den Kunden eine Hausplanung auf höchstem Niveau zu bieten und dabei den individuellen Wünschen Raum zu geben. Von der Entwurfsplanung über die Baugenehmigung bis hin zur Ausführung begleitet den Kunden ein namhafter, von der Südhausbau unabhängiger, eigenständiger Architekt. Dies gewährleistet eine präzise Hausplanung sowie Kosten- und Zeitsicherheit bei garantierter Qualität, damit das Ergebnis zum Anspruch der Südhausbau passt: einzigartig, anspruchsvoll und repräsentativ, eben eine innovative Bau- und Lebensart.

Unsere Leistungen im Überblick

- Architektenleistungen
- Bauleitung | Bauüberwachung durch erfahrene Bauleiter
- TÜV-Zertifizierung und Luftdichtigkeitsmessung zur zusätzlichen Qualitätssicherung
- Festpreisgarantie für Ihre finanzielle Sicherheit
- Bauzeitgarantie für Ihre Planungssicherheit
- komplett wohnfertige Ausstattung ist bei uns Standard

Die Südhausbau Bauart GmbH gehört zur renommierten Südhausbau-Gruppe mit Stammsitz in München. Gegründet 1936, ist Südhausbau eines der ältesten Wohnungsbauunternehmen in Bayern und zählt heute zu den Vorreitern zukunftsorientierter Architektur. Wohnungsbau, Vermietung, Immobilienverwaltung – in über 70 Jahren hat Südhausbau rund 20.000 Wohnungen und Eigenheime errichtet und damit für mehr als 50.000 Menschen Wohnraum geschaffen. Der Name Südhausbau steht dabei für sorgfältige Standortauswahl, hochwertige energieoptimierte Bebauung und engagierte Professionalität in der Objektbetreuung.

GUTHEIL UND KUHN ARCHITEKTEN

Die Häuser der Architekten Gutheil und Kuhn stehen für nachhaltiges Bauen, das sich am Ort und den funktionalen Bedürfnissen der künftigen Bewohner orientiert. Die architektonische Qualität entsteht im Zusammenspiel mit den Bauherren aus klaren räumlichen Strukturen der Grundrisse, großen Fensteröffnungen, die Licht und Ausblick thematisieren, und materialgerechten Detaillösungen, die sich oftmals am handwerklichen Bauen orientieren.

SÜDHAUSBAU BAUART GMBH

Park Sprei | Graf-Sprei-Straße 21
15366 Neuenhagen bei Berlin
T 03342 15 88 50-0 | F 03342 15 88 50-9

info@suedhausbau-bauart.de
www.suedhausbau-bauart.de
www.park-sprei.de

Die im vorliegenden Flyer dargestellten Grundrisse, Fassaden und Angaben entsprechen dem Stand der Entwurfsplanung. Im Rahmen der Genehmigungs-, Ausführungs- und Detailplanung können aufgrund bautechnischer Erfordernisse oder behördlicher Auflagen Änderungen gegenüber dieser Planung möglich sein. Für die Ausstattung ist die Baubeschreibung maßgebend, nicht die Abbildungen, verbale Erläuterungen oder die zeichnerische Darstellung in den Grundrissen. Die Grundrisse sind nicht zur Maßabnahme für die Möblierung geeignet. Die zeichnerische Darstellung der Perspektiven und Fassaden sowie deren Farbgestaltung geben die Sicht des Illustrators wieder und sind deshalb nicht verbindlich. Fotos können Sonderausstattungen enthalten. Entwurf urheberrechtlich geschützt © 2008 Gutheil und Kuhn Architekten